

СЛУЖБА КАЧЕСТВА**УДОСТОВЕРЕНИЕ О КАЧЕСТВЕ**

От 25 января 2018 г.

Нормативная документация на продукцию ТУ 2297 – 004 – 54383960 – 2008 с изменением 1 п.п 1.1,3 1.2.2-1.2.7, 4.1, 4.2.

Сертификат соответствия продукции № РОСС RU.НО12.Н00454 с 26.01.2016 по 25.01.2019 г.

ПРОТОКОЛ лабораторных исследований и испытаний продукции №49-01 от 22.01.2016г.

Наименование продукции Преформа 26,5гр. PCO/BPF Прозрачная,ЕК

№п/п	Основные характеристики поставочной партии	
1.	Тип сырья	JADE;WKA1
2.	T _{пл.} материала	250-265 °С
3.	Вязкость (IV)	0.8 дл/г.
4.	АА (концентрация ацетальдегида, Ground method)	Ср-1,67 ppm Макс-2,9 ppm
5.	Средний вес преформ	26,5 грамм
6.	Толщина стенок преформ	2,7мм±0,3мм
7.	Осевые биения (отклонения от перпендикулярности)	Не более 3% от длины преформы

ТРЕБОВАНИЯ К ХРАНЕНИЮ И ИСПОЛЬЗОВАНИЮ

1. Преформы хранить в чистых, сухих помещениях при температуре от -40°C до $+40^{\circ}\text{C}$ на расстоянии не менее 1 м. от отопительных приборов.
2. После хранения или транспортировки при температуре ниже $+10^{\circ}\text{C}$ преформы перед переработкой должны быть выдержанны в производственном помещении не менее 12 часов при температуре не ниже $+20^{\circ}\text{C}$.
3. Допустимое число рядов при штабелировании тары с изделиями: большой короб – не более 3.
4. Во избежание образования сколов на горлышках и венчиках юбок рекомендуется предохранять преформы от падения с высоты падающих конвейеров, в возвратных лотках применять мягкие амортизаторы (гасители скорости падения).

Срок годности – 12 месяца со дня изготовления.

При обнаружении отклонений в качестве преформ, упаковки или обработке антистатиками сообщать в службу качества ООО «Багира-М» по указанным телефонам, факсам, электронной почте. Информация об отклонениях должна содержать данные о типе преформ, описание характера несоответствий, дату изготовления, № упаковщика, № упаковок. При наличии возможности, дефектные образцы передавать в службу качества ООО «Багира-М».

УПАКОВКА

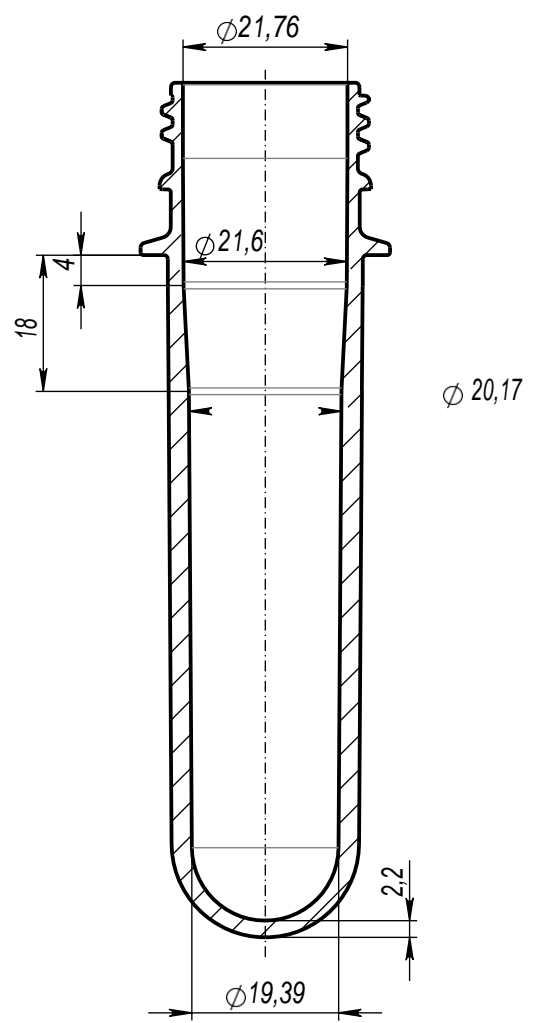
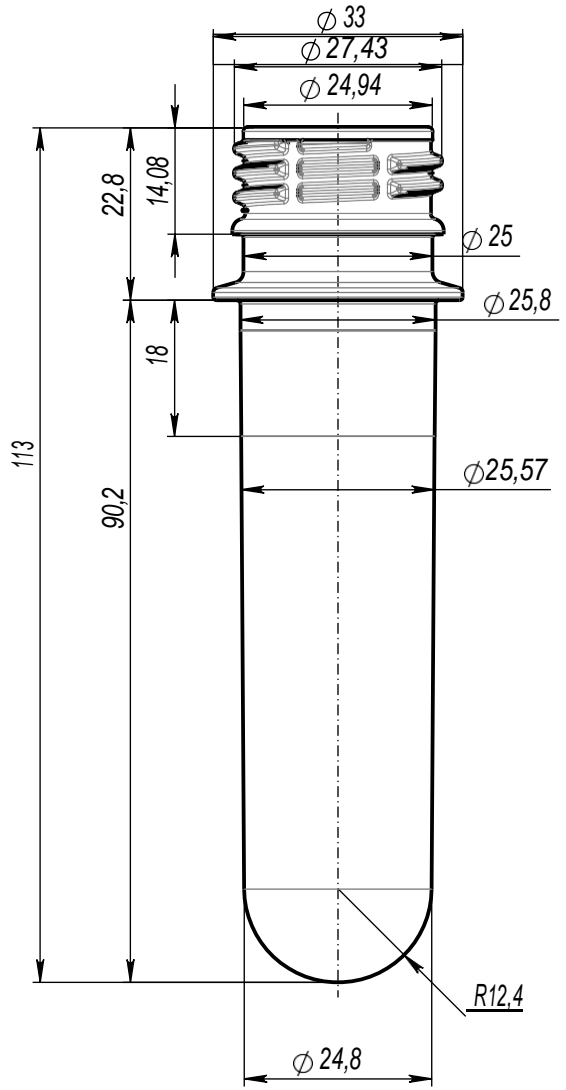
Упаковка	Преформы упакованы в коробки и короба, на невозвратных поддонах. Паллет обтянут стрейч-пленкой.
Внутренние размеры короба, мм:	1 160,5×950×950,5
Кол-во преформ в коробе, шт:	9600
Максимальный вес короба(нетто/брутто), кг:	254,4/260,65
Размер полного паллета, мм:	124×115×106
Кол-во коробов в паллете, шт:	1
Кол-во изделий в паллете, шт:	9600
Максимальный вес паллета, кг:	280,65

Упаковка	Преформы упакованы в мешки-вкладыши, в коробах, на невозвратных поддонах. Паллет обтянут стрейч-пленкой.
Внутренние размеры мешка, мм:	1400×550
Кол-во преформ в мешке, шт:	900
Максимальный вес мешка(нетто/брутто), кг:	23,85/24,05
Размер полного паллета, мм:	130×225×130
Кол-во мешков в паллете, шт:	7 уровней по 3 мешка=21 мешок
Кол-во изделий в паллете, шт:	18900
Максимальный вес паллета(нетто/брутто), кг:	500,85/525,05

Перв. примен.
Справ. №

Подп. и дата
Инв. № дубл.
Взам. инв. №

Подп. и дата
Инв. № подл.
Изм Лист № докум. Подп. Дата
Разраб.
Пров.
Т. контр.
Н. контр.
Утв.



26,5гр.

Лит.	Масса	Масштаб
		1:1
Лист 1		Листов 1

БМ